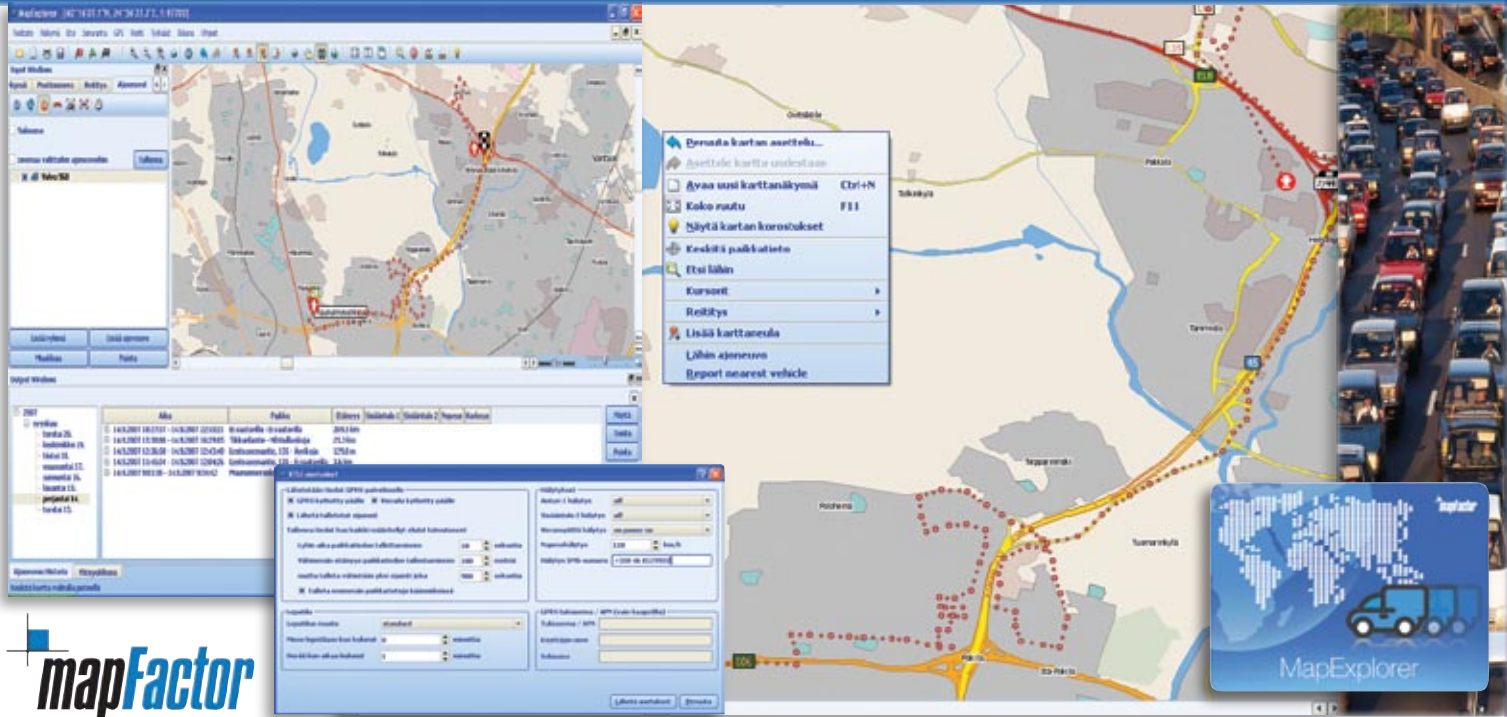


MapFactor VTU 009

Monipuolinen ajoneuvoseurantajärjestelmä



Ajoneuvoseuranta - VTU

MapFactor VTU 009 (Vehicle Tracking Unit) on monipuolinen ajoneuvoseurantajärjestelmä, joka mahdollistaa yhden tai useamman ajoneuvon reaaliaikaisen seurannan. GPS-paikannusta sekä langatonta GSM/GPRS-mobiiliverkkoa hyödyntävä VTU 009 soveltuu kaikentyyppisten ajoneuvojen ja kohteiden seurantalaitteeksi:

- henkilöautot / pakettiautot / maastoautot
- kuorma-autot / rekat / kontit
- linja-autot / pikku-bussit / taksit
- tilausajoneuvot / vuokra-autot
- traktorit / maansiirtokoneet / metsäkoneet
- poliisiautot / ambulanssit / paloautot
- junat / raitiovaunut / veneet / lentokoneet
- moottoripyörät / moottorikelkat / ralliautot
- arvo-ajoneuvot / sotilasarjoneuvot jne...

Käyttövalmis tuotepaketti

Tuotepakkaus tarjoaa helposti käyttöön otettavan valmiin ratkaisukokonaisuuden. Toimiakseen järjestelmä tarvitsee vain SIM-kortin sekä internet-yhteydellä varustetun Windows-tietokoneen.

Tuotepakkauksen sisältö:

- 1) VTU 009-seurantalaitte ("musta laatikko")
- 2) Virta- ja anturikaapelit
- 3) MapExplorer-seurantaohjelmisto (DVD)

Pienikokoinen VTU 009-seurantalaitte asennetaan kiinteästi ajoneuvoon. Tärinää kestävä seurantalaitte lähettää paikkatietoja GPRS-mobiiliverkon yli MapFactorin varmennetulle palvelimelle, josta MapExplorer-seurantaohjelmisto pystyy seuraamaan ajoneuvon paikka-, nopeus-, korkeus-, anturi- sekä hälytystietoja reaaliajassa.

Edulliset käyttökustannukset

Markkinoiden muista ajoneuvoseurantajärjestelmistä poiketen MapFactor VTU 009 on edullinen. Sen käyttöönottokustannukset ovat kertaluonteiset ja kiinteäksi käyttökustannukseksi jää ainoastataan GPRS-datasiihtokustannus (5-10eur/kk/ajoneuvo). MapFactor tarjoaa myös edulliset ohjelmisto- ja karttapäivitykset. Näin järjestelmä antaa yrityksille, yhteisöille ja viranomaisille todellisen mahdollisuuden hostostaa toimintaansa nykyaikaisen ajoneuvoseurantateknologian avulla.

Tarkat Euroopan tiekartat

MapExplorer-ohjelmisto sisältää tarkat ja viimeisimmät katutason (TeleAtlas 2007) vektorikartat koko Euroopan alueelle, mukaanlukien Itä-Eurooppa.

100%-karttamateria: Suomi, Ruotsi, Norja, Tanska, Saksa, Sveitsi, Alankomaat, Luxemburg, Belgia, Ranska, Italia, Espanja, Portugali, UK, Irlanti, Itävalta, Belgia, Tsekki, Italia, Liettua. **Muut:** Viro, Latvia, Puola, Venäjä, Unkari, Slovakia, Slovenia, Kroatia, Kreikka, Turkki. **Päätiekartastot:** Albania, Valkovenäjä, Bosnia H, Bulgaria, Makedonia, Moldova, Romania, Serbia M, Ukaina.

Tehokas seurantaohjelmisto

MapExplorer on ammattikäyttöön soveltuva monipuolinen ja tarpeisiin mukautuva seurantaohjelmisto. Sen suunnittelussa on erityishuomioitu ajoneuvoseurannan vaatimukset sekä tarpeet. **Suomenkielisellä käyttöliittymällä** varustettu MapExplorer mahdollistaa yhden tai useamman ajoneuvon seurannan yhdessä tai useammassa Windows-tietokoneessa. Käynnistyessään ohjelmisto kirjautuu internetin yli MapFactoryn palvelimelle, johon VTU-tiedonkeruuyksikkö lähettää GPRS-verkon yli TCP/IP-tiedonsiirrolla paikkatietoja. Ohjelmiston mahdollistaa mm. ajoneuvon tarkan paikallistamisen, reaaliaikaisen seurannan, anturitietojen/hälytysten lukemisen, historiatiedon lataamisen/toistamisen, raporttien luomisen (ajopäiväkirjat, tuntiraportit, kulutuslaskelmat jne.), lähimmän ajoneuvon paikallistaminen, maantieteellisten alueiden määrittely, reittien/etäisyyksien/alueiden laskeminen. Kerätyt tiedot ja raportit voidaan myös viedä (*export*) muihin tietojärjestelmiin. Samaten kartastolle voidaan tuoda (*import*) oman yrityksen paikkatietoja- ja POI-kohteita. Helppokäyttöinen ohjelmisto mahdollistaa myös VTU-yksiköiden etäkonfiguroinnin sekä hallinnan. Sekä paljon muuta!

VTU 009 seurantayksikkö

- Käyttöjännite: +10...35VDC
- Käyttölämpötila: -20...+65C
- Herkkä ja tarkka SiRF III GPS-vastaanotin (10m)
- GSM/GPRS-yhteys (SIM-korttipaikka)
- Sisäinen muisti: 30.000 paikkatietoa
- 2x suojattua sisääntuloa antureille/kytkimille
- Siisäänrakennettu mekaaninen liikeanturi
- Siisäänrakennettu LiON-akku
- Virrankulutus: 80mA @ 12VDC, 15mA (lepotila)
- Määriteltävät tiedonkeruusetukset

